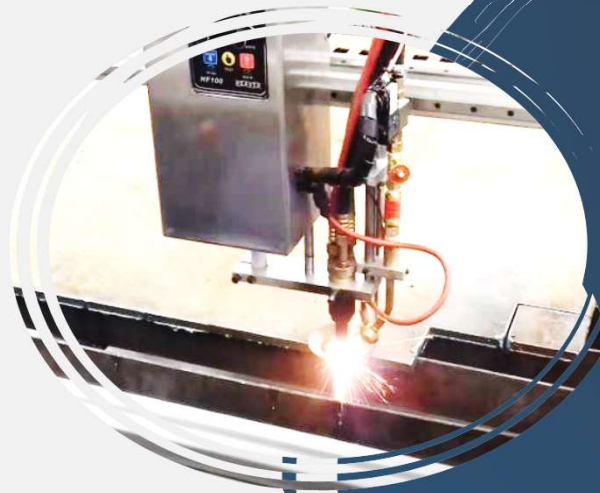




TECNOBÓTICA

SERVICIOS INDUSTRIALES.



- Con más de diez años de experiencia en temas de:
 - Automatización de maquinaria y procesos.
 - Desarrollo de software a la medida para pruebas y control industrial.
 - Proyectos de ingeniería.
 - Asesoría técnica para el desarrollo de proyectos y certificaciones de laboratorios de pruebas.

Quienes Somos

Somos una empresa dedicada a ofrecer productos y servicios industriales de primera calidad para satisfacer las necesidades de nuestros clientes.

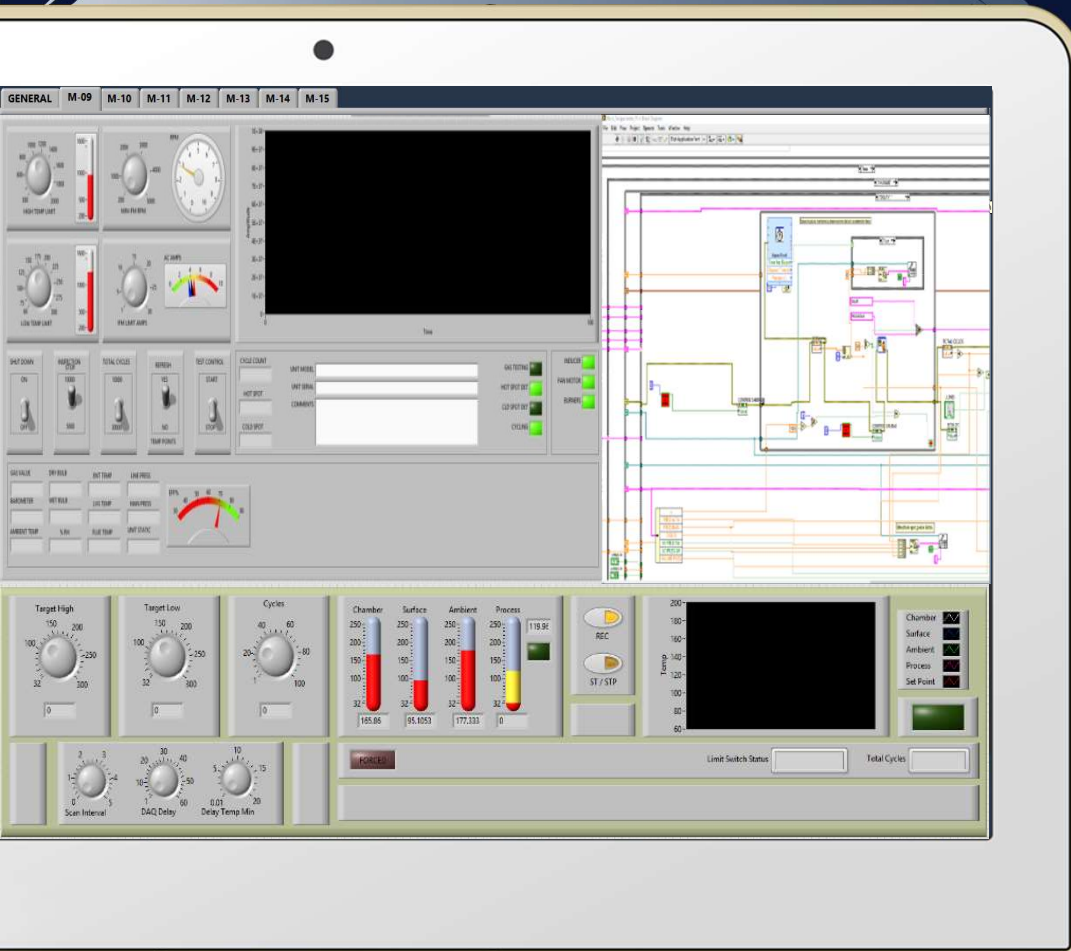
Automatización Industrial.

- Contamos con la experiencia necesaria para:
 - Programación de PLC
 - Programación y desarrollo de sistemas de control y adquisición de datos SCADA
 - Desarrollo de sistemas de control partiendo de las necesidades del cliente.
 - Actualizaciones a sistemas ya existentes



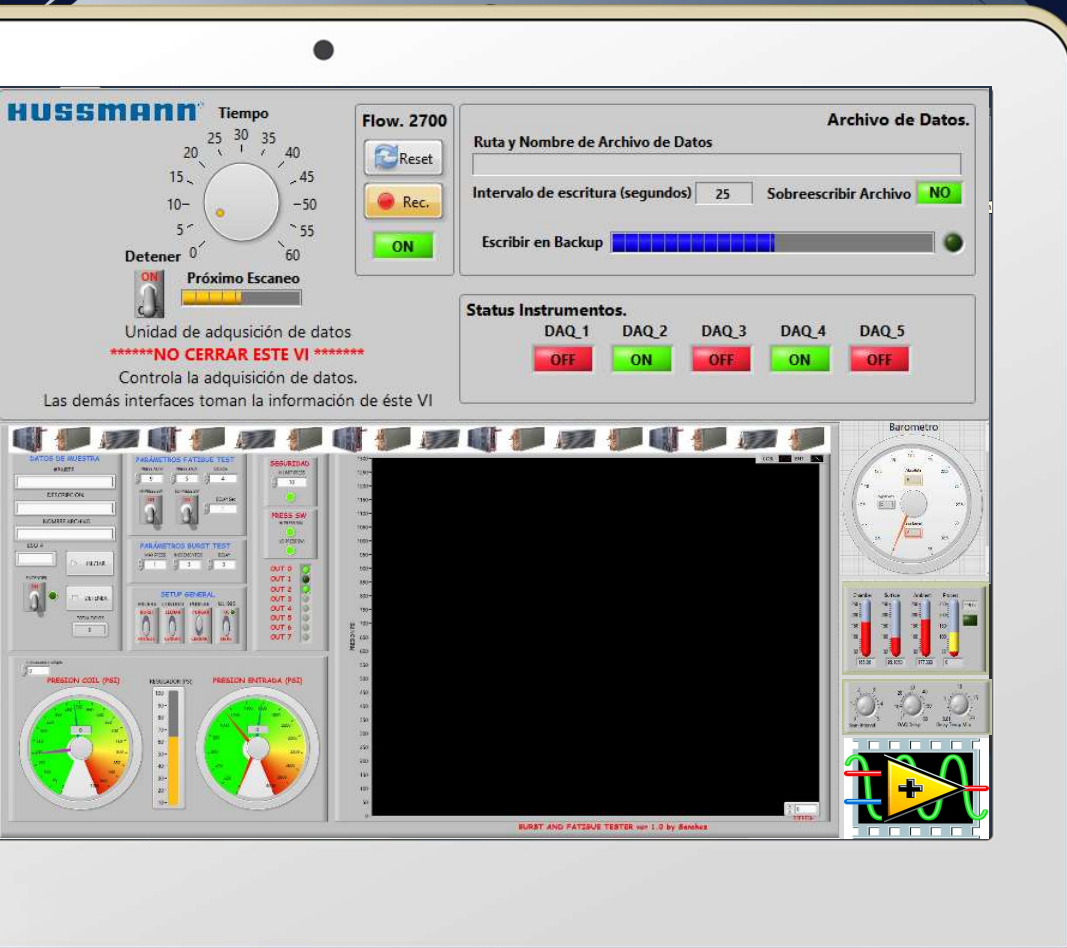
Desarrollo de software y sistemas SCADA a medida.

Tenemos soluciones para sus necesidades de integración por medio de software. Cuando se requiere crear una aplicación que pueda controlar o administrar un proceso y/o el control de una máquina, aplicaciones que realicen pruebas a productos, registren los resultados creando reportes de prueba o de status de forma automática.

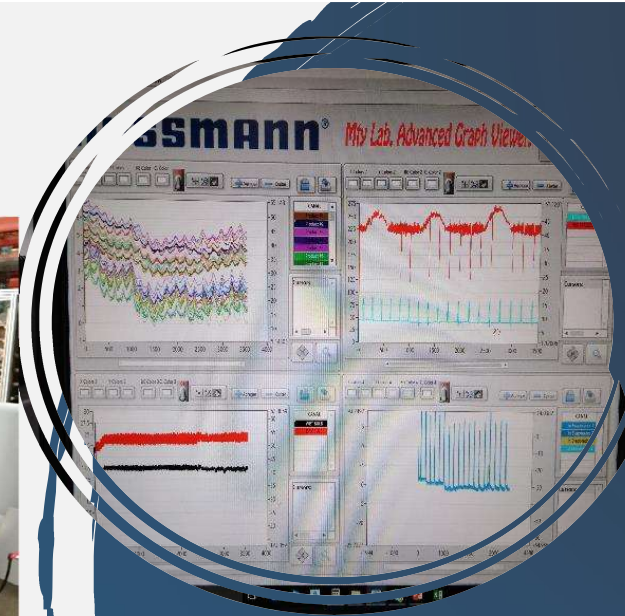


Desarrollo de equipos para pruebas industriales, instrumentación y software de adquisición de datos.

Diseñamos y construimos sus equipos de prueba a la medida de sus necesidades aplicamos ingeniería en hardware y software para eficientizar las etapas de pruebas y desarrollo, generando reportes de status de manera automática, creamos sistemas de medición de gran precisión y funcionalidad.



Proyectos de Ingeniería



Desarrollamos proyectos de ingeniería para resolver eficientemente las necesidades de nuestros clientes brindando soluciones efectivas y duraderas en cada uno de nuestros proyectos usando materiales de la más alta calidad.

CONSULTORIA PARA CERTIFICACIÓN EN SISTEMAS DE CALIDAD

Prepara su empresa, laboratorio o área de pruebas para la certificación de ISO 17025. Alcance sus objetivos y metas, nuestro personal le brindará la asesoría necesaria para alcanzar el objetivo en corto plazo.



Actualice su sistema de calidad, enfóquese en la mejora continua, prepare sus procesos para la certificación ISO, incremente la confiabilidad de sus procesos, documentos y métodos de trabajo.

Otros servicios:



Impresión 3 D

Ahorre costos en sus etapas de diseño y prototipos.



Venta de refacciones

Venta y localización de partes y componentes de reemplazo.



Mantenimientos

Mantenimiento preventivo y correctivos para todo tipo de equipos.



Calzado Industrial y Equipo de seguridad

Calzado de seguridad y equipos de protección personal para cualquier aplicación.



Soldadura y pailería

Fabricación y reparación de tuberías, soldadura en argón, soldadura en aluminio y mas..

Zapatos y Botas de Seguridad

BOR 565.1 NEGRO DIEL. C/F F/SINT. S/PEGADA Y COSIDA LOCKSTITCHER

PIEL: Piel flor entera de res color negro, curtida al cromo, 1.8mm mínimo de espesor, repelente al agua por su acabado semianilina con resistencia a flexiones repetidas y con capacidad de absorción y desabsorción de agua.

HORMA : Amplia EEE

TIPO DE PROTECCION NOM-113-STPS-2009: Tipo III (PP+D) Calzado de Protección Dieléctrico.

ALTURA: 15 ± 1 cm

FORROS: De material sintético con sistema que permite la transpiración del pie con cualidades de absorción y desabsorción de agua, térmoregulable y de excelente resistencia a la abrasión.

BULLÓN: Diseñado anatómicamente con relleno de espuma de poliuretano de alta densidad para brindar soporte y confort al tobillo.

LENGÜETA: Diseñado anatómicamente con relleno de espuma de poliuretano de alta densidad para brindar soporte e inigualable confort al empeine.

OJILLOS: 5 Perforaciones en cada chaleco + 1 pasa-cinta plástico.

AGUJETAS: Combinación de poliéster y nylon en su exterior y 4 almas de algodón en su interior para máxima resistencia a la tracción.

CASQUILLO (PUNTERA): No metálico, dieléctrico, con resistencia a la compresión de 11.135 ± 0.2KN y al impacto de 101.7 ± 2j

PLANTILLA: Removible, lavable, anatómica, antimicótica e intercambiable para mayor higiene. Forrada de material natural (algodón 100%) con sistema que permite la transpiración del pie con cualidades de absorción y desabsorción de agua, térmoregulable y de excelente resistencia a la abrasión. Plantilla adicionada con Memory Foam que absorbe impactos para evitar que lleguen a la columna.

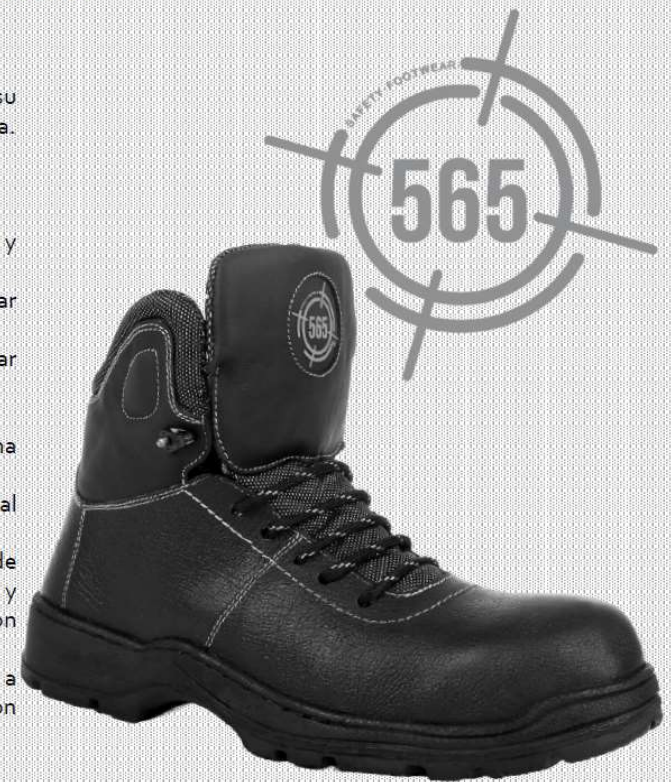
SUELA: De hule formulado acrílico-nitrilo que brinda máximo confort, máxima flexión, inigualable resistencia a la abrasión y una excelente resistencia a aceites y gasolina. Diseño de huella en la suela que en combinación con la formulación química del hule; garantiza la máxima acción antiderrapante.

RESISTENCIA A LA ADHERENCIA SUELA –CORTE: NO menor a 4.9 N/mm (50kgf/mm).

Código de producto: 565.1

Modelo: PP+D-BOR-L

FICHA TÉCNICA



DISPONIBILIDAD DE TALLAS: 22-30



NOM-STPS



Zapatos y Botas de Seguridad

BOR 565.2 NEGRO DIEL. C/F F/SINT. S/PEGADA Y COSIDA LOCKSTITCHER

PIEL: Piel flor entera de res color negro, curtida al cromo, 1.8mm mínimo de espesor, repelente al agua por su acabado semianilina con resistencia a flexiones repetidas y con capacidad de absorción y desabsorción de agua.

HORMA : Amplia EEE

TIPO DE PROTECCION NOM-113-STPS-2009: Tipo III (PP+D) Calzado de Protección Dieléctrico.

ALTURA: 17 ± 1 cm

FORROS: De material sintético con sistema que permite la transpiración del pie con cualidades de; absorción y desabsorción de agua, térmoregulable y de excelente resistencia a la abrasión.

BULLÓN: Diseñado anatómicamente con relleno de espuma de poliuretano de alta densidad para brindar soporte y confort al tobillo.

LENGÜETA: Diseñado anatómicamente con relleno de espuma de poliuretano de alta densidad para brindar soporte e inigualable confort al empeine.

ELASTICOS: 3 Elásticos de poliéster de máxima resistencia que garantizan extrema comodidad y excelente adaptabilidad a la ergonomía del pie para soporte del tobillo.

CINTA SOPORTE: Cinta de piel flor entera de res diseñada anatómicamente para máxima seguridad y soporte al tobillo.

CASQUILLO (PUNTERA): No metálico, dieléctrico, con resistencia a la compresión de $11.135 \pm 0.2\text{KN}$ y al impacto de $101.7 \pm 2\text{j}$

PLANTILLA: Removible, lavable, anatómica, antimicrobica e intercambiable para mayor higiene. Forrada de material natural (algodón 100%) con sistema que permite la transpiración del pie con cualidades de absorción y desabsorción de agua, térmoregulable y de excelente resistencia a la abrasión. Plantilla adicionada con Memory Foam que absorbe impactos para evitar que lleguen a la columna.

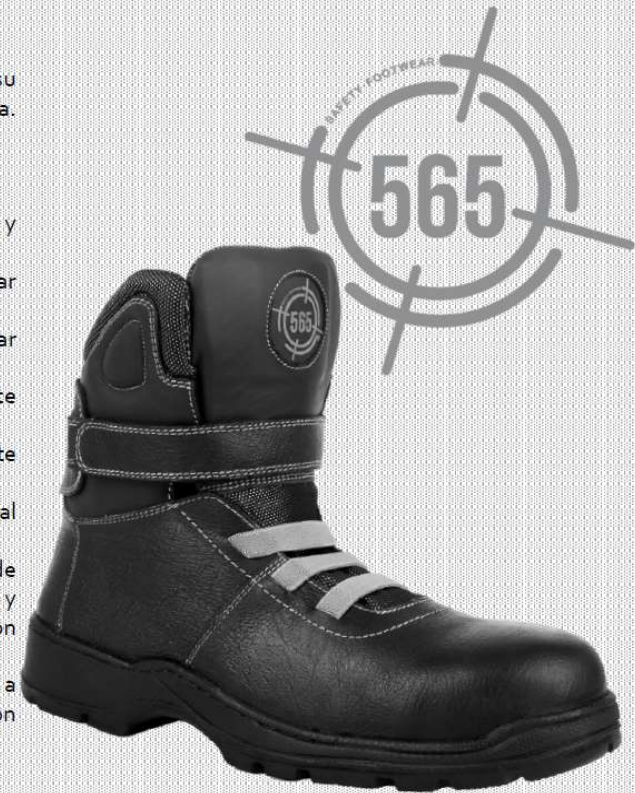
SUELA: De hule formulado acrílico-nitrilo que brinda máximo confort, máxima flexión, inigualable resistencia a la abrasión y una excelente resistencia a aceites y gasolina. Diseño de huella en la suela que en combinación con la formulación química del hule; garantiza la máxima acción antiderrapante.

RESISTENCIA A LA ADHERENCIA SUELA -CORTE: NO menor a 4.9 N/mm (50kgf/mm).

Código de producto: 565.2

Modelo: PP+D-BOR-L

FICHA TÉCNICA



DISPONIBILIDAD DE TALLAS: 22-30



NOM-STPS
NVCE



Zapatos y Botas de Seguridad

BOTA TACTICA 565.3 NEGRO DIEL. STD F/SINT. S/PEGADA Y COSIDA LOCKSTITCHER

FICHA TÉCNICA

PIEL: Piel flor entera de res color negro, curtida al cromo, 1.8mm mínimo de espesor, repelente al agua por su acabado semianilina con resistencia a flexiones repetidas y con capacidad de absorción y desabsorción de agua.

HORMA: Amplia EEE

TIPO DE PROTECCION NOM-113-STPS-2009: Tipo I (O) Calzado Ocupacional.

ALTURA: 22 ± 2 cm

FORROS: De material sintético con sistema que permite la transpiración del pie con cualidades de absorción y desabsorción de agua, termo-regulable y de excelente resistencia a la abrasión.

BULLÓN: Diseñado anatómicamente con relleno de espuma de poliuretano de alta densidad para brindar soporte y confort al tobillo.

LENGÜETA: Diseñado anatómicamente con relleno de espuma de poliuretano de alta densidad para brindar soporte e inigualable confort al empeine.

ELASTICOS: 3 Elásticos de poliéster de máxima resistencia que garantizan máxima comodidad y excelente adaptabilidad a la ergonomía de pie.

OJILLOS: 4 Ojillos en cada chaleco.

AGUJETAS: Combinación de poliéster y nylon en su exterior y 4 almas de algodón en su interior para máxima resistencia a la tracción.

CASQUILLO (PUNTERA): Solo para preformar la punta del calzado de material tipo cellastic.

PLANTILLA: Removible, lavable, anatómica, antimicótica e intercambiable para mayor higiene. Forrada de material natural (algodón 100%) con sistema que permite la transpiración del pie con cualidades de absorción y desabsorción de agua, termo-regulable y de excelente resistencia a la abrasión. Plantilla adicionada con Memory Foam que absorbe impactos para evitar que lleguen a la columna.

SUELA: De hule formulado acrílo-nitrilo que brinda máximo confort, máxima flexión, inigualable resistencia a la abrasión y una excelente resistencia a aceites y gasolina. Diseño de huella en la suela que en combinación con la formulación química del hule; garantiza la máxima acción antiderrapante.

RESISTENCIA A LA ADHERENCIA SUELA -CORTE: NO menor a 4.9 N/mm (50kgf/mm).

Código de producto: 565.3

Modelo: O-B-L



DISPONIBILIDAD DE TALLAS: 22-30



NOM-STPS



Zapatos y Botas de Seguridad

BOR 565.4 NEGRO DIEL. C/F F/SINT. S/PEGADA Y COSIDA LOCKSTITCHER

PIEL: Piel flor entera de res color negro, curtida al cromo, 1.8mm mínimo de espesor, repelente al agua por su acabado semianilina con resistencia a flexiones repetidas y con capacidad de absorción y desabsorción de agua.

HORMA: Amplia EEE

TIPO DE PROTECCION NOM-113-STPS-2009: Tipo III (PP+D) Calzado de Protección Dieléctrico.

ALTURA: 13.5 ± 1 cm

FORROS: De material sintético con sistema que permite la transpiración del pie con cualidades de absorción y desabsorción de agua, térmoregulable y de excelente resistencia a la abrasión.

BULLÓN: Diseñado anatómicamente con relleno de espuma de poliuretano de alta densidad para brindar soporte y confort al tobillo.

ALTA VISIBILIDAD NOCTURNA: Aplicación reflejante a los costados para máxima visibilidad.

LENGÜETA: Diseñado anatómicamente con relleno de espuma de poliuretano de alta densidad para brindar soporte e inigualable confort al empeine.

OJILLOS: 5 Perforaciones en cada chaleco + 1 pasa-cinta plástico.

AGUJETAS: Combinación de poliéster y nylon en su exterior y 4 almas de algodón en su interior para máxima resistencia a la tracción.

CASQUILLO (PUNTERA): No metálico, dieléctrico, con resistencia a la compresión de $11.135 \pm 0.2\text{KN}$ y al impacto de $101.7 \pm 2\text{j}$

PLANTILLA: Removible, lavable, anatómica, antimicótica e intercambiable para mayor higiene. Forrada de material natural (algodón 100%) con sistema que permite la transpiración del pie con cualidades de absorción y desabsorción de agua, térmoregulable y de excelente resistencia a la abrasión. Plantilla adicionada con Memory Foam que absorbe impactos para evitar que lleguen a la columna.

SUELA: De hule formulado acrílo-nitrilo que brinda máximo confort, máxima flexión, inigualable resistencia a la abrasión y una excelente resistencia a aceites y gasolina. Diseño de huella en la suela que en combinación con la formulación química del hule; garantiza la máxima acción antiderrapante.

RESISTENCIA A LA ADHERENCIA SUELA -CORTE: NO menor a 4.9 N/mm (50kgf/mm).

Código de producto: 565.4

Modelo: PP+D-BOR-L

DISPONIBILIDAD DE TALLAS: 22-30

FICHA TÉCNICA



NOM-STPS



Nuestros Clientes

HUSSMANN[®]

Yamsan
Ramen House

REXNORD
PRECISION. POWER. PERFORMANCE.

ANCLAS
VIRSO


VESUVIUS


HUNTINGTON FOAM



UANL
UNIVERSIDAD AUTÓNOMA DE NUEVO LEÓN


CERCAS Y REJAS

KRONOS
DTA

Schneider
Electric

CONTACTO

- Jorge Sanchez
- 8114893194
- Jorge.sanchez@tecnobotica.com
- www.tecnobotica.com

Av: Raúl Salinas Lozano 1101 Local N2-6
Plaza Paseo 727 General Escobedo
Nuevo León Cp: 66055
Teléfono: 26760422
contcto@tecnobotica.com